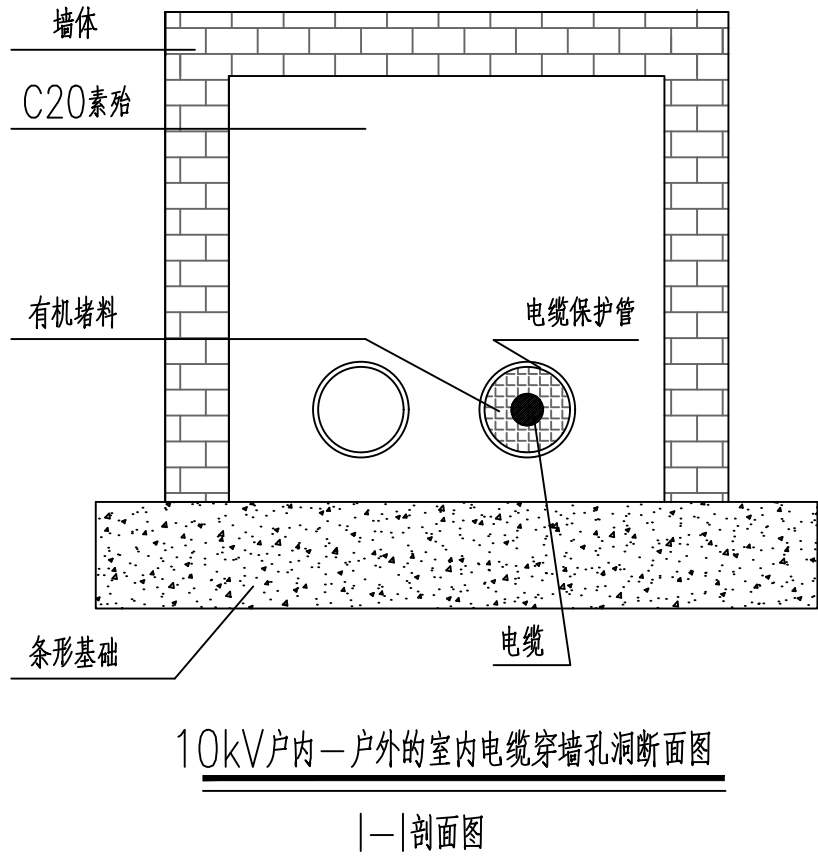
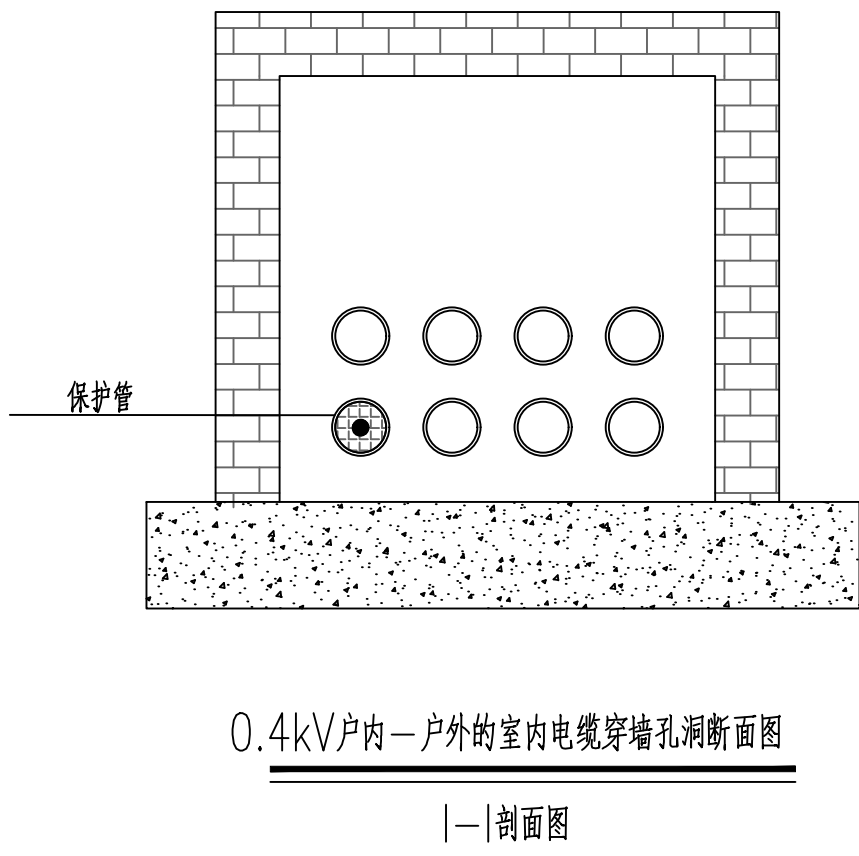


户内—户外电缆穿墙孔洞封堵平面图（电缆采用电缆保护管保护）



10kV户内—户外的室内电缆穿墙孔洞断面图

I—I剖面图



0.4kV户内—户外的室内电缆穿墙孔洞断面图

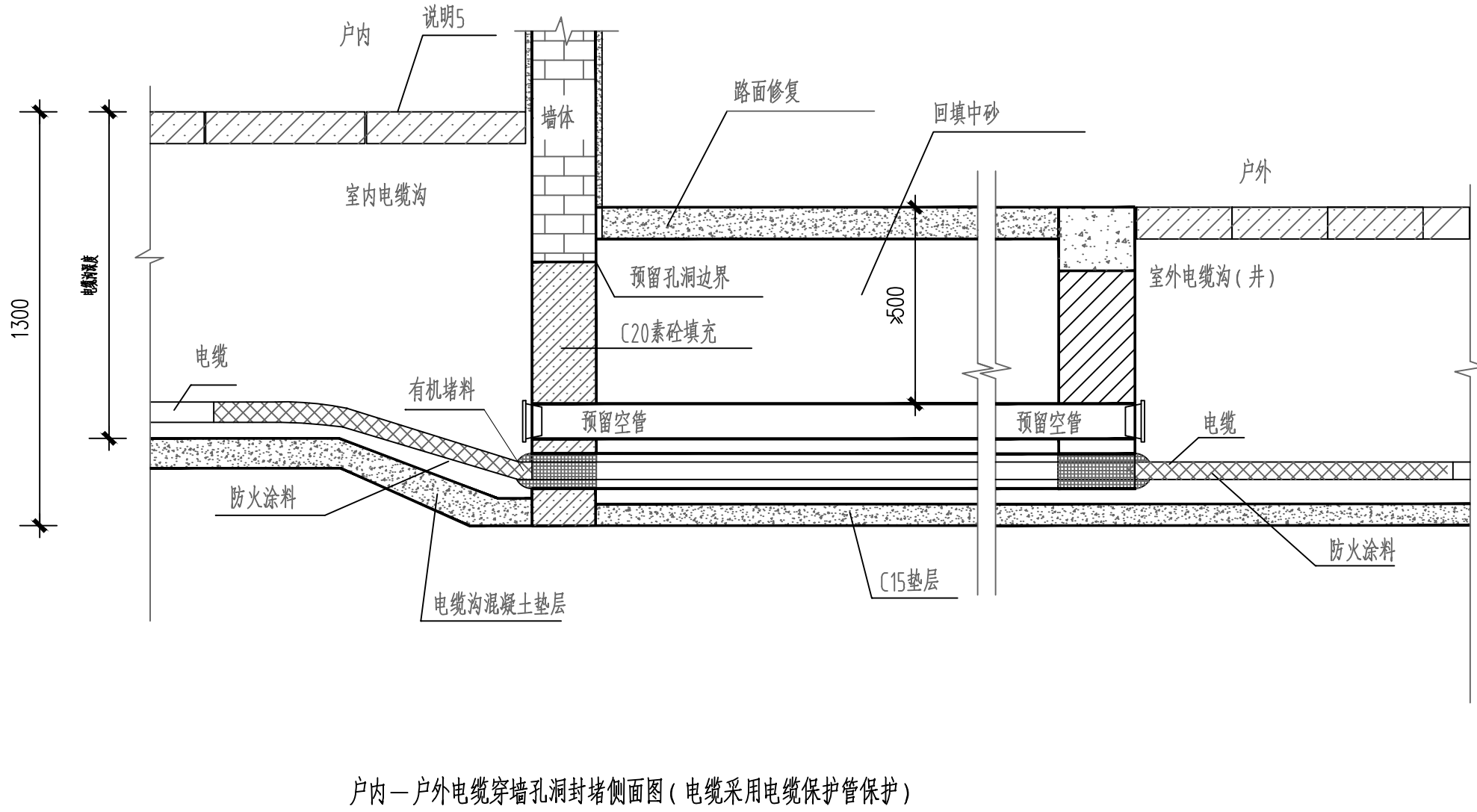
I—I剖面图

说明：

- 1、左图为户内—户外电缆穿墙孔洞封堵平面图（电缆采用电缆保护管保护），电缆进出户内外穿墙处防火封堵做法。
- 2、I—I剖面图中的预留管道为示意，根据实际需求预留管道规格和数量。
- 3、电缆穿墙处穿保护管，管材采用HDPE管或其它管材,保护管之间应留有不小于20mm的间隙。穿电缆的两侧管口采用有机堵料严密封堵，堵塞深度不小于100mm，露出管口厚度不小于20mm，管口的封堵应做成圆弧形。预留空管两侧管口用管塞封堵。
- 4、室内电缆沟紧贴外墙防火封堵设施处的一块盖板，宜采用有机玻璃材质透明盖板，以便巡视人员察看封堵情况。
- 5、本图中户内外电缆通道内电缆布置方式仅为示意，具体以电缆敷设相关图纸为准。

设备材料表

序号	名称	型号	数量	单位	备注
1	有机堵料		依电缆数量而定	公斤	
2	防火涂料		1.7×涂刷面积( 米 <sup>2</sup>	公斤	
3					
4					



户内—户外电缆穿墙孔洞封堵侧面图（电缆采用电缆保护管保护）



国昇设计有限责任公司  
Guosheng Design Co., Ltd.

工程名称  
建设单位

仁化产业转移工业园区基础建设(二期)  
-仁化县产业转移工业园区标准厂房建设项目(六期)  
之周田片区XZD-2地块7号和8号厂房改造项目

子项名称  
图 名

配电工程  
户内-户外电缆穿墙孔洞封堵

图 号

CSG-GD-10B-NZ-TZ-II-13

设 计  
校 对

设计人：杨家龙  
校对：杨敏

专业负责人  
项目负责人

专业负责人：杨家龙  
项目负责人：杨敏

审 核  
审 定

审核人：杨家龙  
审定人：杨敏

专 业  
比 例

电气  
1:100

阶 段  
日 期

施工图  
2026年1月